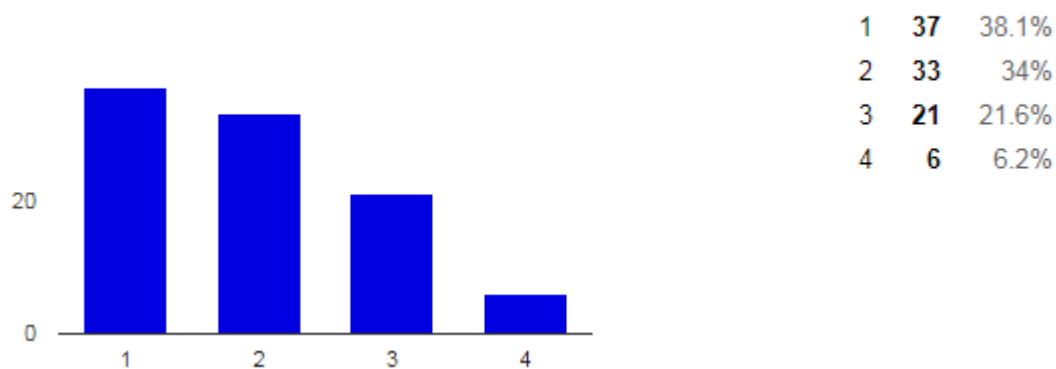


QUESTIONARIO DOCENTI

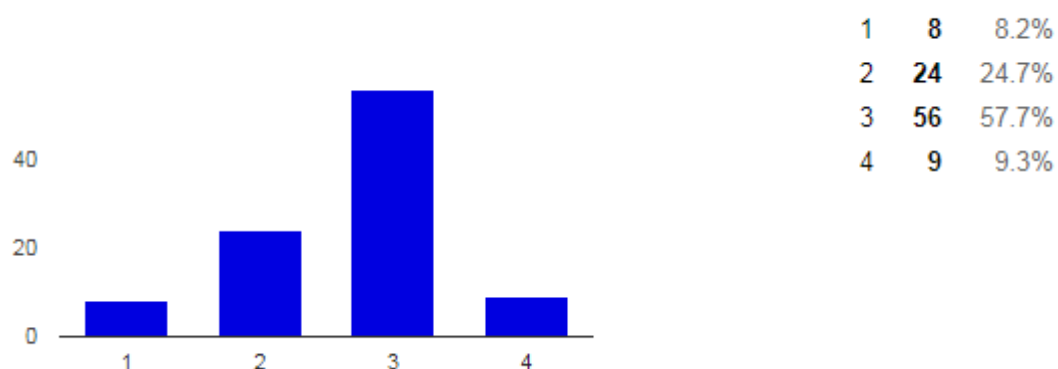
Quanto è d'accordo con le seguenti affermazioni riguardanti la sua scuola?

Scelga: 1 se è "molto in disaccordo"; 2 se è "in disaccordo"; 3 se è "d'accordo"; 4 se è "molto d'accordo"

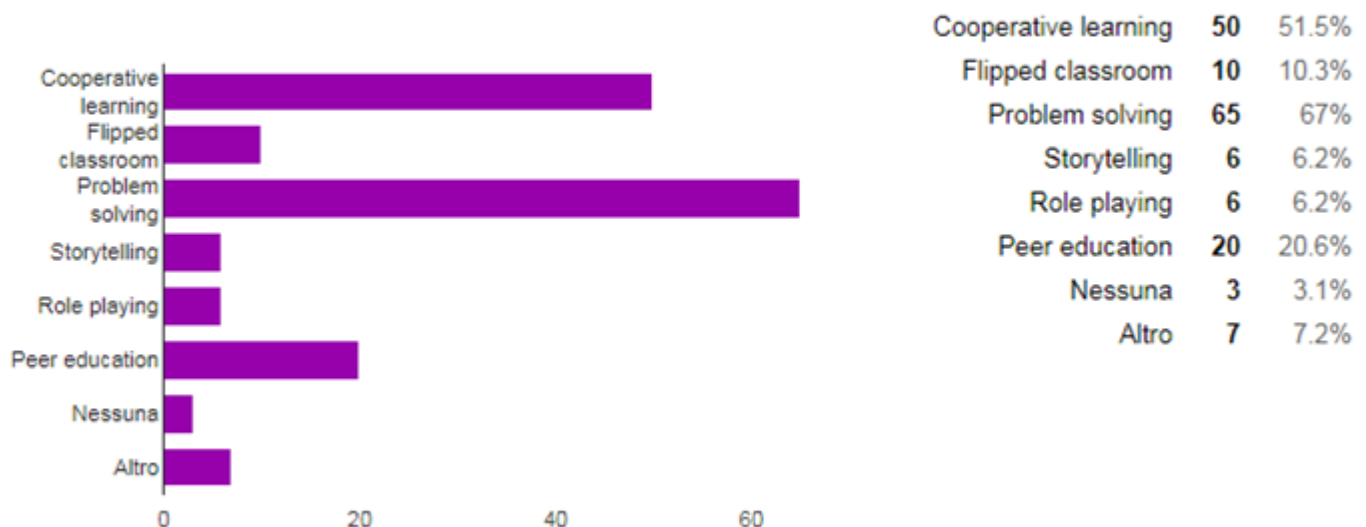
In questa scuola i miei rapporti con i colleghi sono difficili



In questa istituzione scolastica docenti e personale ATA collaborano positivamente



Oltre alla lezione frontale, quale metodologia didattica utilizza?

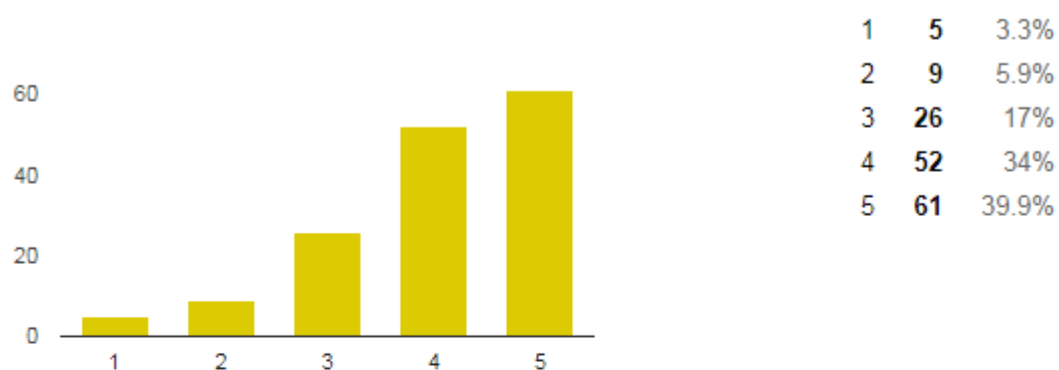


QUESTIONARIO STUDENTI

Indica quanto sei d'accordo con le seguenti affermazioni

1 "molto in disaccordo"; 2 "in disaccordo"; 3 "abbastanza d'accordo"; 4 "d'accordo"; 5 "molto d'accordo"

I docenti sono disponibili al dialogo



Ho stabilito un buon rapporto con i compagni

